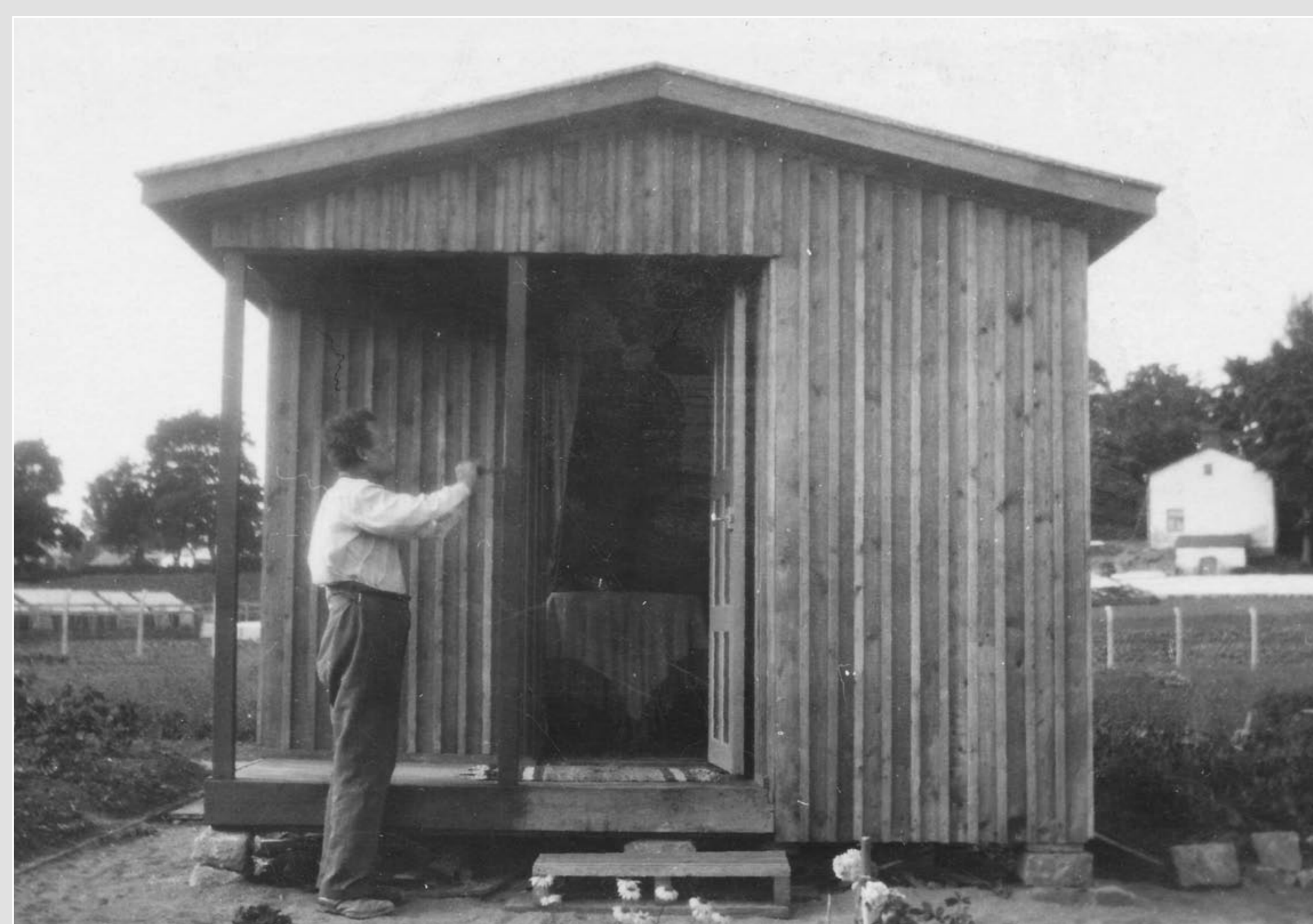




Keväisiä palstoja 1930-luvun alussa. Helsingin kaupunginarkisto.



Juuri rakennetun mökin maalausta. Helsingin kaupunginarkisto.

### MÖKKIEN RAKENTAMISTA JA PUUTARHOJEN ISTUTTAMISTA

Vuonna 1929 alkoi Helsingissäkin lama, joka taittui vasta 1934 aikoihin. Rakennusmateriaalin puutteesta johtuen jouduttiin viljelijöiden kertomusten mukaan käyttämään kekseliäisyyttä: Vanhankaupungin lahdesta rahdattuja irtotukkeja, lahjaksi saatuja rautatiepölkkyjä, kauppoista saatuja hedelmälaatikoita ja vuorauksena sanomalehtiä.<sup>7</sup>

Vuoden 1932 keväällä, jolloin Vallilan siirtolapuutarha avattiin, vuokrattavien palstojen lukumäärä oli 93. Viljelijöitä oli pula-ajasta huolimatta karttunut odottamattoman runsaasti. Syksyyn mennessä olivat kaikki palstat vuokratut ja siirtolapuutarhamajoja rakennettu noin 40.<sup>8</sup> Palstojen lukumäärä nousi 168:aan vuonna 1933, kun siirtolapuutarhan pohjoisosa valmistui. Vuonna 1933 siirtolapuutarhassa oli 120 mökkiä. Viljelyalue on tasaista, entistä merenpohjaa, jota viljeltiin jo ennen 1930-lukua. Osa alueesta oli ennen ollut kauppuutarhana ja siis hyvin lannoitettua sekä muokattua, osa taas oli aikaisemmin ollut perunapalstoina. Vuoden 1934 toimintakertomukseen on kirjoitettu, että ”ympäristöstä aiotaan järjestää puistoalue, mutta on se vielä vaan paperilla, joten ympäristö nykyään on katuja, puutaloja, hiukan metsää ja mäkiä.”<sup>9, 10</sup>

### PAVILJONKIRAKENNUS

Vallilan siirtolapuutarhan paviljonki valmistui kesällä 1937. Edellinen vuosikokous oli antanut toimikunnan tehtäväksi laatia esityksen paviljonkirakennuksen saantia varten puutarha-alueelle. Esitys johtikin tulokseen, sillä kaupunki varasi menoarvioonsa 30.000 markan määrärahan paviljonkia varten.<sup>11</sup> Paviljongin vihkiäisjuhla, jossa oli runsaasti kutsuvieraita, sekä pääkaupungin sanomalehdistön edustajia vietettiin lauantaina 17.7 ja ”kansanjuhla” sunnuntaina 18.7.

<sup>7</sup> Laurila, Ulla-Maija. Vapaahetkien kuluksi. Helsingin kaupunginmuseo. 2008.

<sup>8</sup> Toimintakertomus vuodelta 1932.

<sup>9</sup> Ote toimikunnan pöytäkirjasta 1934.

<sup>10</sup> Ote toimikunnan pöytäkirjasta 1934.

<sup>11</sup> Toimintakertomus vuodelta 1936.



Istutustöitä Päärynäpolulla 1930-luvulla. Helsingin kaupunginarkisto.



Suoraa sorapintaista käytävää rajaavat koristeistutukset: hopeahärkki ja pionit. Vasemmalla on mansikkamaa ja oikealla kasvaa perunaa. Helsingin kaupunginarkisto.



Vuonna 1937 valmistunut paviljonkirakennus. Helsingin kaupunginarkisto.



Vallilan siirtolapuutarhaa 1930-luvun lopulla. Kuvan keskellä näkyy uusi paviljonkirakennus. Helsingin kaupunginarkisto.



Kaupungin rajamailla sijaitseva Vallilan laakso ympäröivine metsärinteineen oli 1930-luvulla varmaankin suosittu retkikohde. Taustalla näkyy Vallilan siirtolapuutarha. Kuvausaika 1932 - 1933. Helsingin kaupunginmuseo.